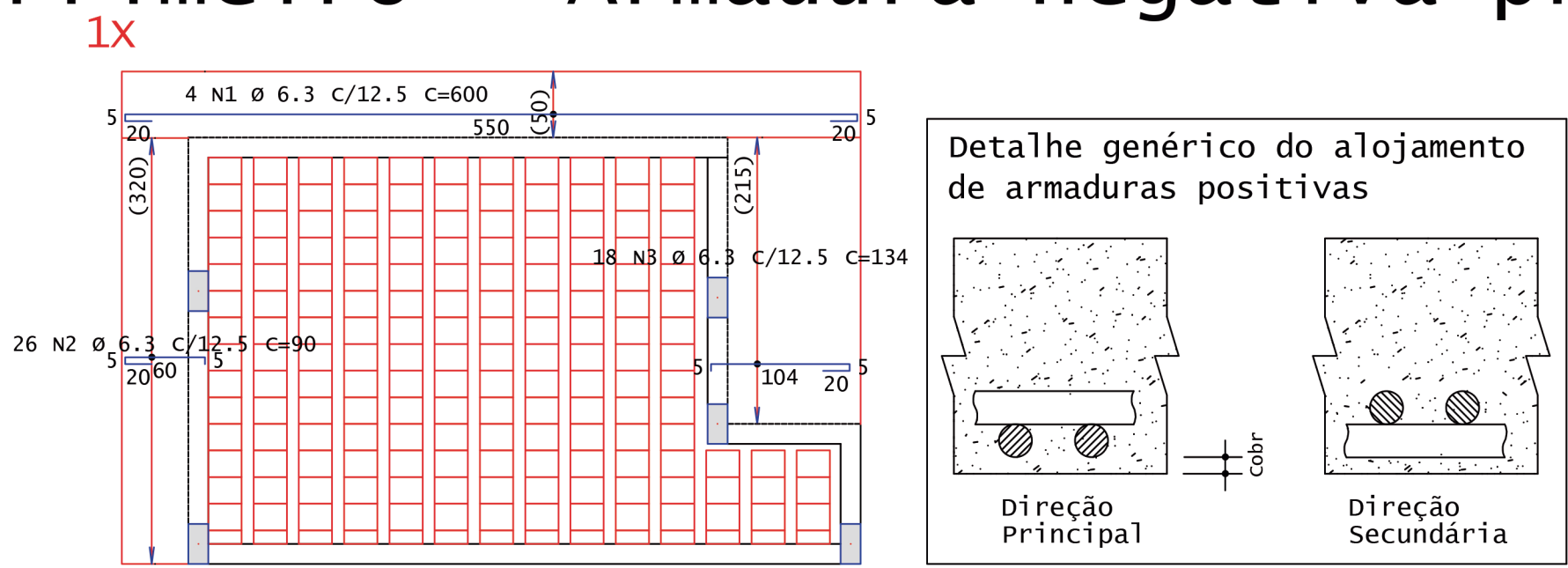
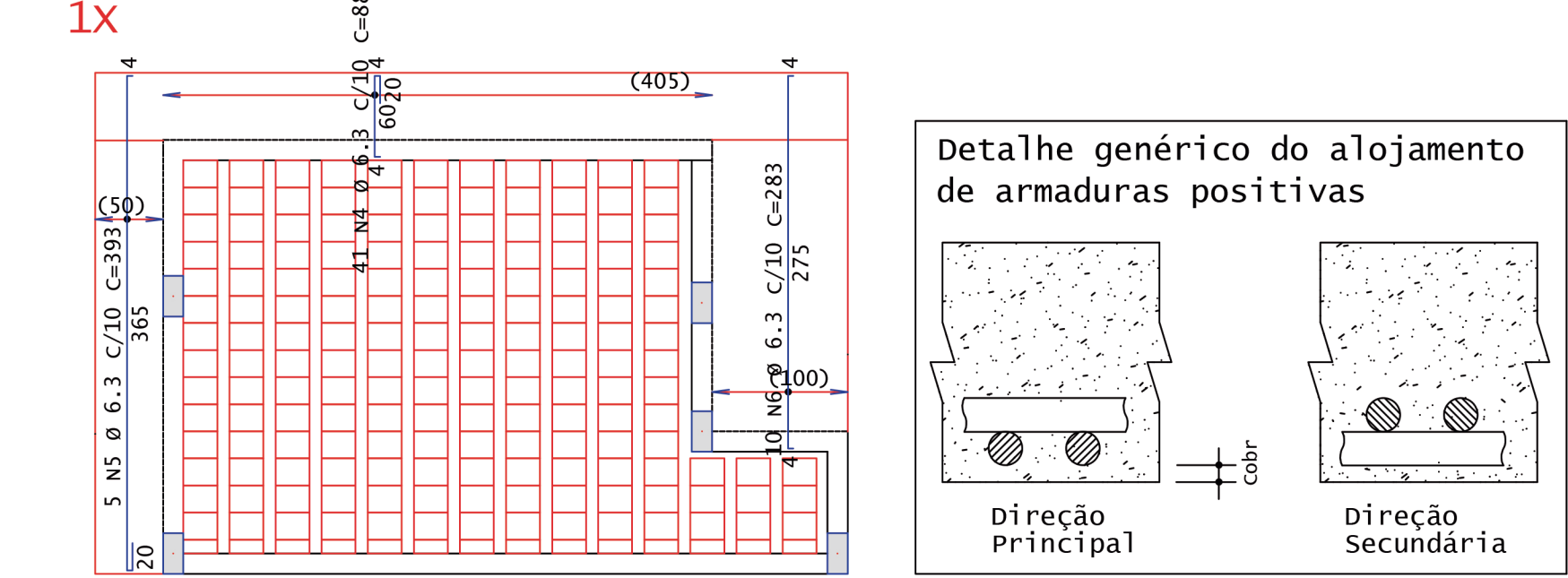


Primeiro - Armadura negativa principal



Primeiro - Armadura negativa secundaria

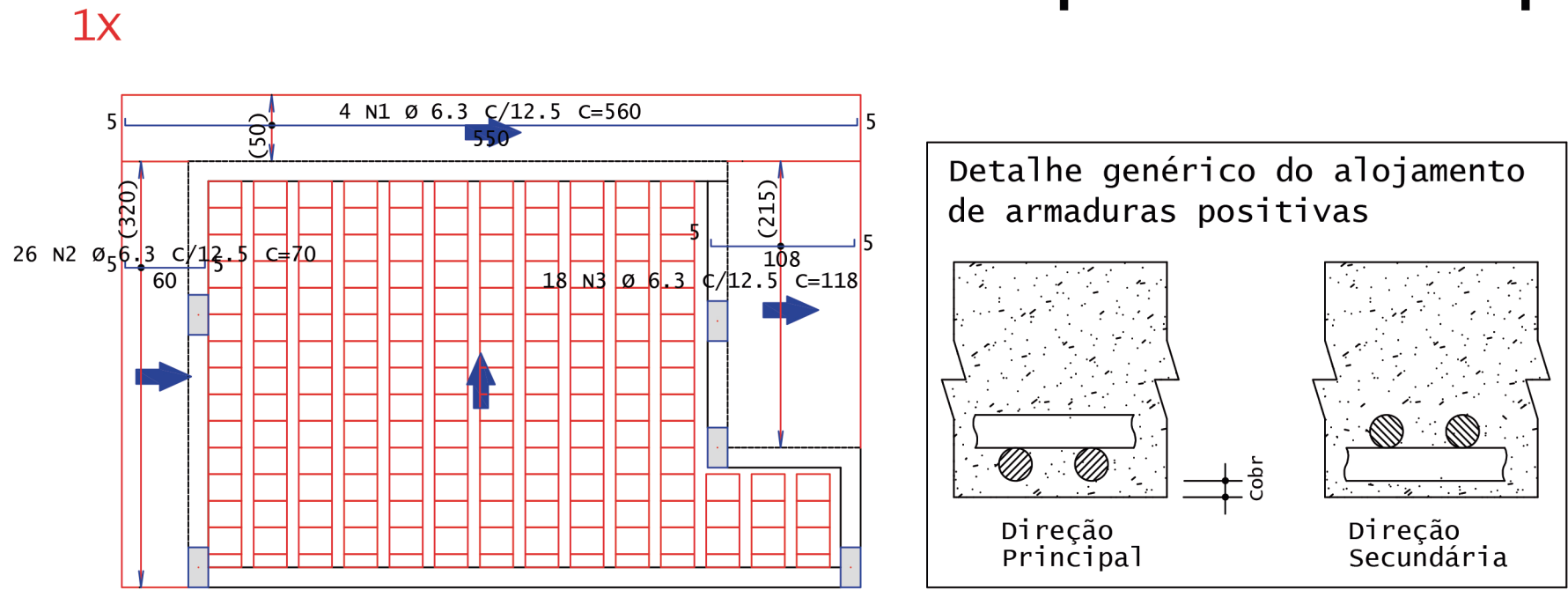


AÇO	POS	BIT	QUANT	COMPRIMENTO	
				UNIT	TOTAL
		mm		cm	cm
Primeiro - Armadura negativa principal					
50A	1	6.3	4	600	2400
50A	2	6.3	26	90	2340
50A	3	6.3	18	134	2412
Primeiro - Armadura negativa secundaria					
50A	4	6.3	41	88	3608
50A	5	6.3	5	393	1965
50A	6	6.3	10	283	2830
Primeiro Armadura positiva principal					
50A	1	6.3	4	160	2240
50A	2	6.3	26	70	1820
50A	3	6.3	18	118	2124
Primeiro - Armadura positiva secundaria					
50A	4	6.3	56	68	3808
50A	5	6.3	5	--VAR--	1600
50A	6	6.3	10	--VAR--	2290

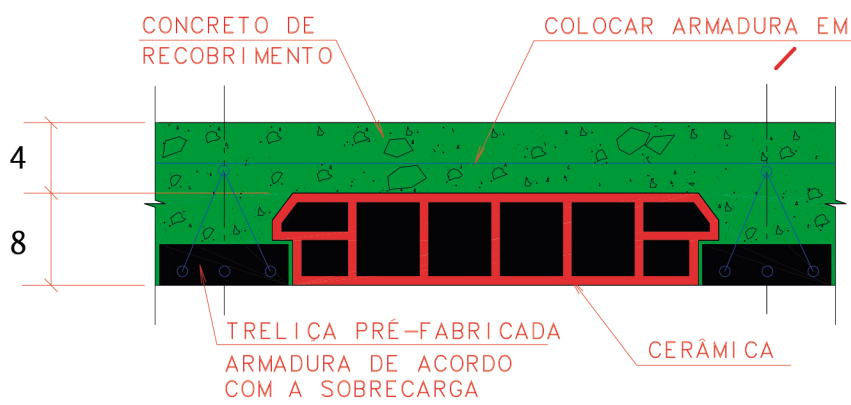
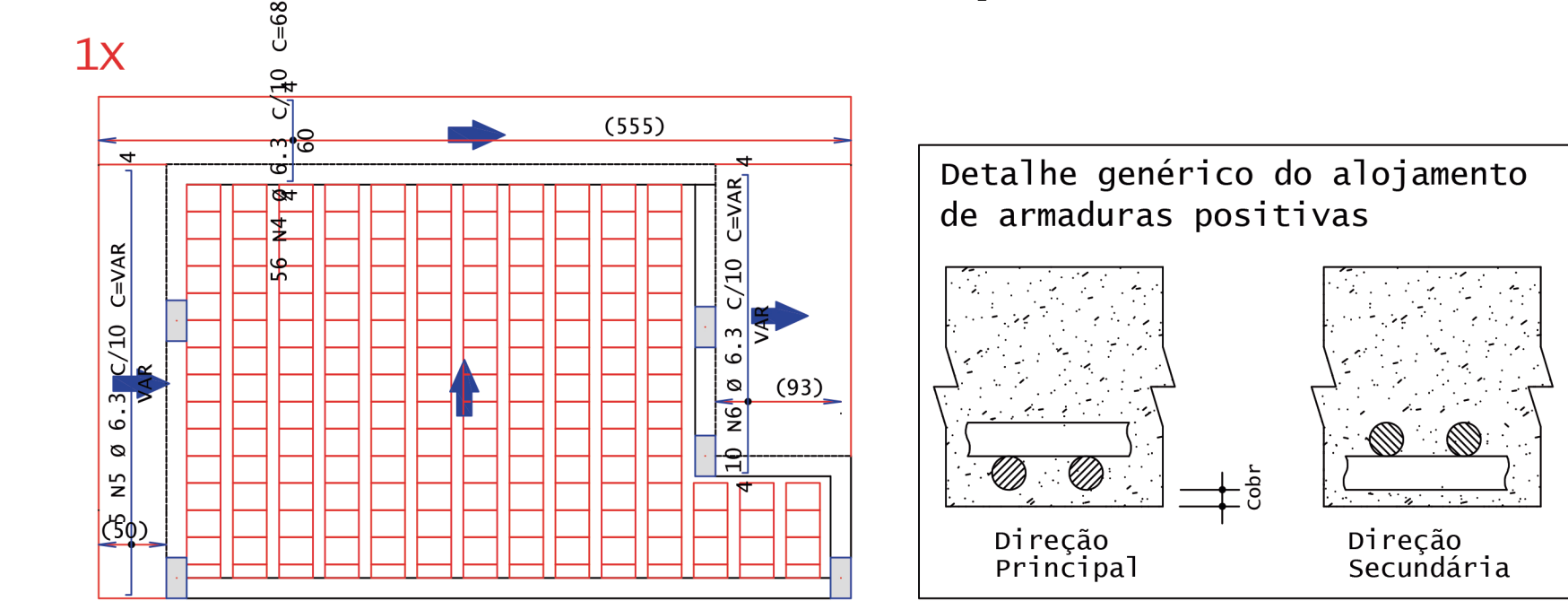
RESUMO DE AÇO			
AÇO	BIT	COMPR	PESO
	mm	m	kgf
50A	6.3	294	72
Peso Total	50A =		72 kgf

RESUMO ESTRUTURAL QUIOSQUE 04-05																			
Piso 1: Primeiro																			
Bitola	3.2	4.2	5	6.3	8	10	12.5	16	20	22	25	32	40	Appl	Concret	forma	6.6		
kgf	kgf	kgf	kgf	kgf	kgf	kgf	kgf	kgf	kgf	kgf	kgf	kgf	kgf	kgf	kgf	kgf	kgf	m3	m2
Pilares	-	-	-	-	-	-	-	-	-	-	-	-	-	-	-	-	-	11.2	23
Vigas	-	-	-	-	12	26	21	-	-	-	-	-	-	-	-	-	-	73	1
Fundações	-	-	-	-	-	-	-	-	-	-	-	-	-	-	-	-	-	73	2
Outros	-	-	-	-	-	-	-	-	-	-	-	-	-	-	-	-	-	0	2
Totais	-	-	22	82	12	43	51	25	-	-	-	-	-	-	-	-	-	255	4
Piso 0: Fundacao																			
Bitola	3.2	4.2	5	6.3	8	10	12.5	16	20	22	25	32	40	Appl	Concret	forma	6.6		
kgf	kgf	kgf	kgf	kgf	kgf	kgf	kgf	kgf	kgf	kgf	kgf	kgf	kgf	kgf	kgf	kgf	kgf	m3	m2
Pilares	-	-	-	-	-	-	-	-	-	-	-	-	-	-	-	-	-	12	23
Vigas	-	-	-	16	1	23	20	-	-	-	-	-	-	-	-	-	-	60	1
Fundações	-	-	-	27	8	56	23	-	-	-	-	-	-	-	-	-	-	114	1.75
Outros	-	-	-	-	-	-	-	-	-	-	-	-	-	-	-	-	-	0	2
Totais	-	-	43	9	79	43	-	-	-	-	-	-	-	-	-	-	-	174	2.75
Resumo de Materiais																			
Bitola	3.2	4.2	5	6.3	8	10	12.5	16	20	22	25	32	40	Appl	Concret	forma	6.6		
kgf	kgf	kgf	kgf	kgf	kgf	kgf	kgf	kgf	kgf	kgf	kgf	kgf	kgf	kgf	kgf	kgf	kgf	m3	m2
Piso 1: Primeiro	-	-	-	-	-	-	-	-	-	-	-	-	-	-	-	-	-	11.2	23
Piso 0: Fundacao	-	-	-	43	9	79	43	-	-	-	-	-	-	-	-	-	-	174	2.75
TOTALS	-	-	-	65	91	91	106	51	25	-	-	-	-	-	-	-	-	429	6.55
Resumo de formas de nervuras																			

Primeiro - Armadura positiva principal



Primeiro - Armadura positiva secundaria



h = VARIÁVEL DE ACORDO COM O FABRICANTE.

ÁREA DE LAJE PRÉ-FABRICADA DE COBERTURA
PARA 300 kgf/m²
TELHA T 92 - MALHA DE 30x15 Ø 4,2 mm