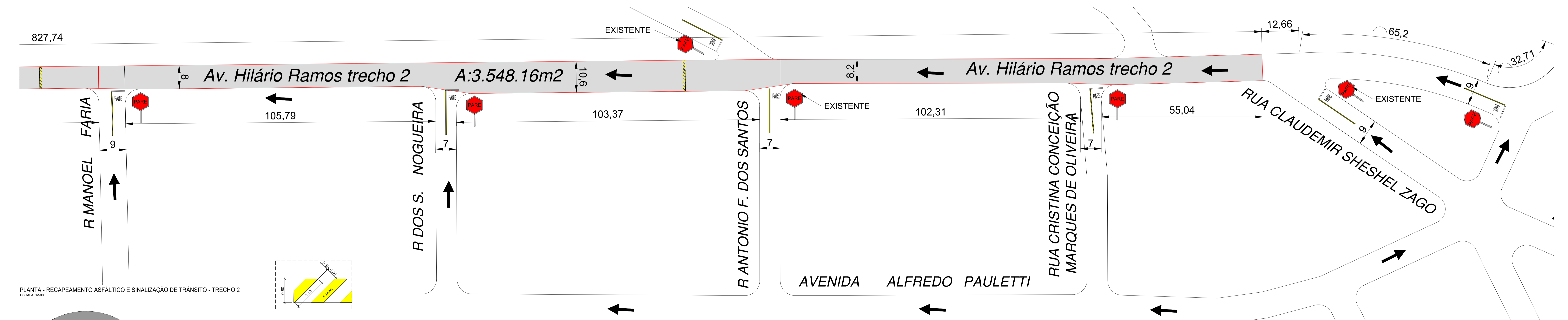
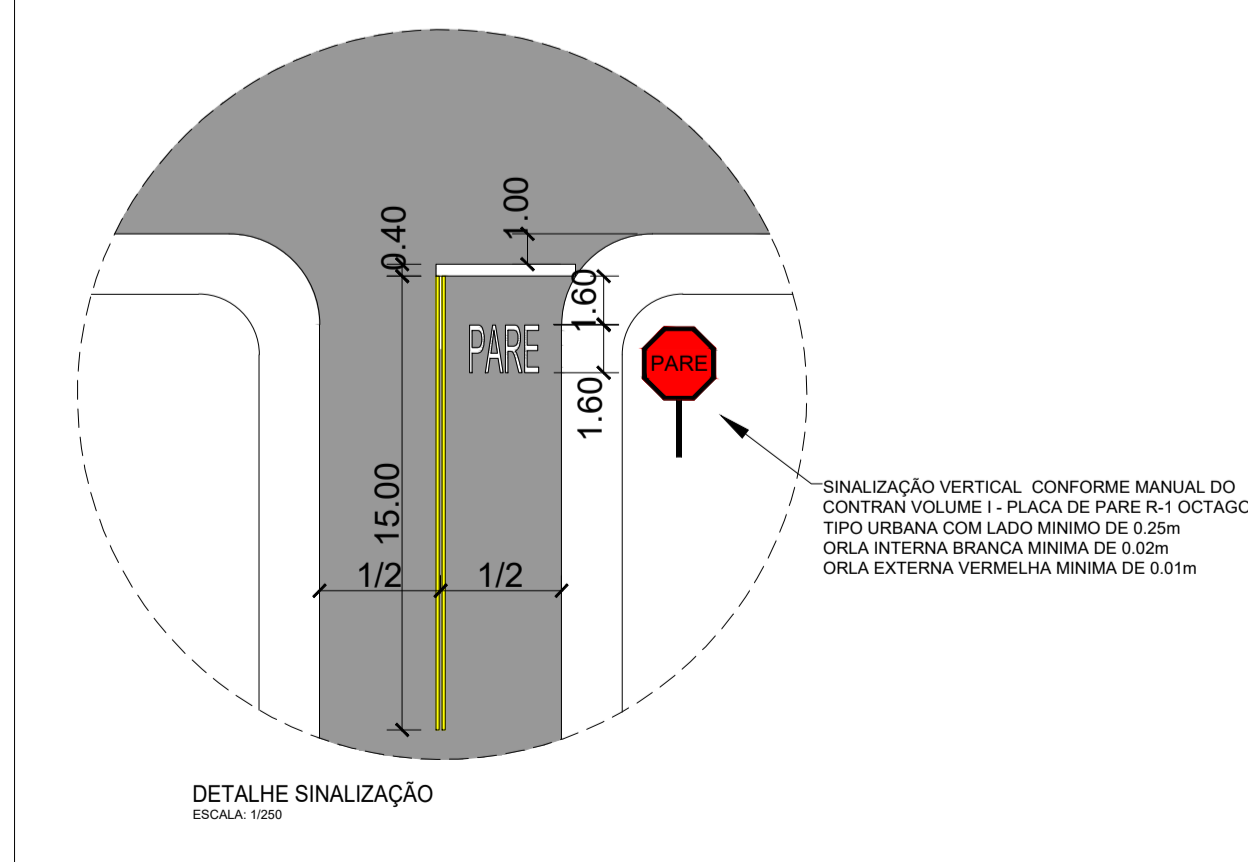


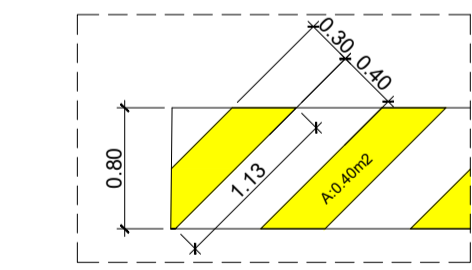
PLANTA - RECAPEAMENTO ASFÁLTICO E SINALIZAÇÃO DE TRÂNSITO - TRECHO 1  
ESCALA: 1:500



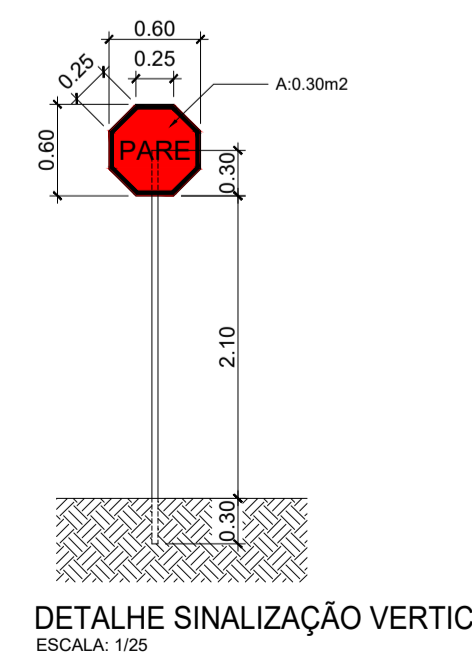
PLANTA - RECAPEAMENTO ASFÁLTICO E SINALIZAÇÃO DE TRÂNSITO - TRECHO 2  
ESCALA: 1:500



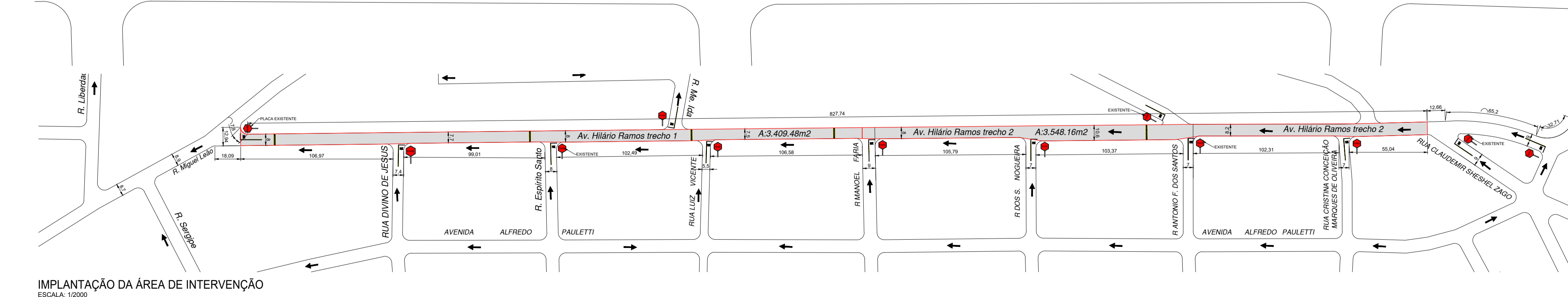
DETALHE SINALIZAÇÃO  
ESCALA: 1:200



DETALHE SINALIZAÇÃO LOMBADA  
ESCALA: 1:200



DETALHE SINALIZAÇÃO VERTICAL  
ESCALA: 1:200



IMPLANTAÇÃO DA ÁREA DE INTERVENÇÃO  
ESCALA: 1:2000

ALTAIR FRANCISCO SILVA PREFEITO MUNICIPAL		PREFEITURA MUNICIPAL DE AGUDOS CNPJ: 46.137.444/0001-74 Praça Trânsito nº 050 - Centro - Agudos - SP Fone: (14) 32626210 E-mail: gabinete@agudos.sp.gov.br	
KARLA FRATINE TATEISHI ARQUITETA E URBANISTA CAU A67746-9		SECRETARIA DE OBRAS Rua Dário Antônio Bassetti nº 272 - Centro Agudos-SP - Fone: (14) 32613000 / 32613008 E-mail: pmagudos@gmail.com	
RECAPEAMENTO ASFÁLTICO AVENIDA HILÁRIO RAMOS		SINALIZAÇÃO VIÁRIA	
Nº: _____ SIN: JARDIM VIENENSE	CREA/Cálculo de Projeto/Orientista CREA/Arquiteta de Responsável Técnico A67746-9	Data: 01/2020 Disciplina: ARQUITETURA	Fase: BÁSICO Folha: 2/2 Revisão: R1
Escala: AGUDOS Estado (UF): SP	CEP: 13120-000	Data: 01/2020 Disciplina: ARQUITETURA	Fase: BÁSICO Folha: 2/2 Revisão: R1