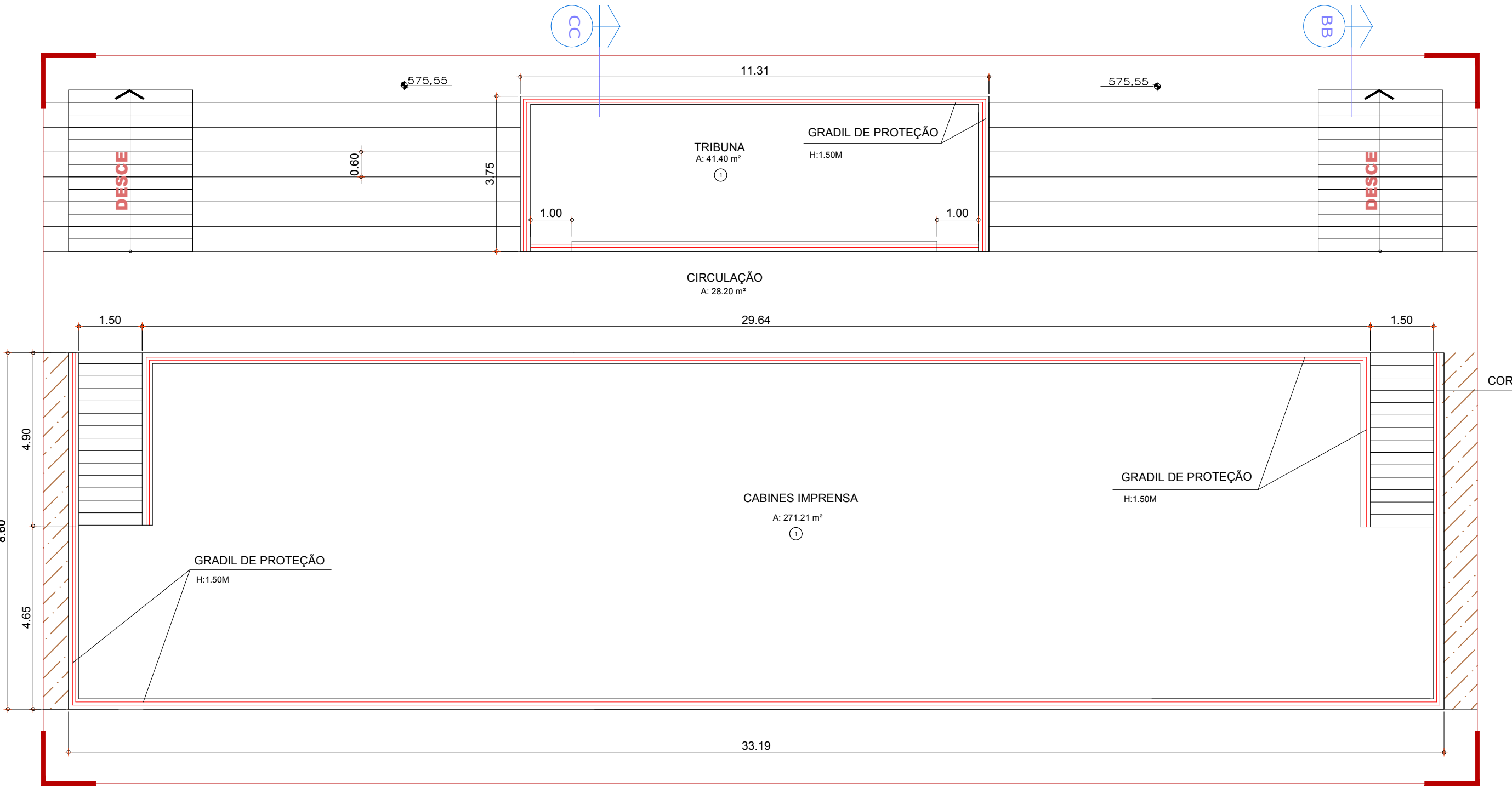
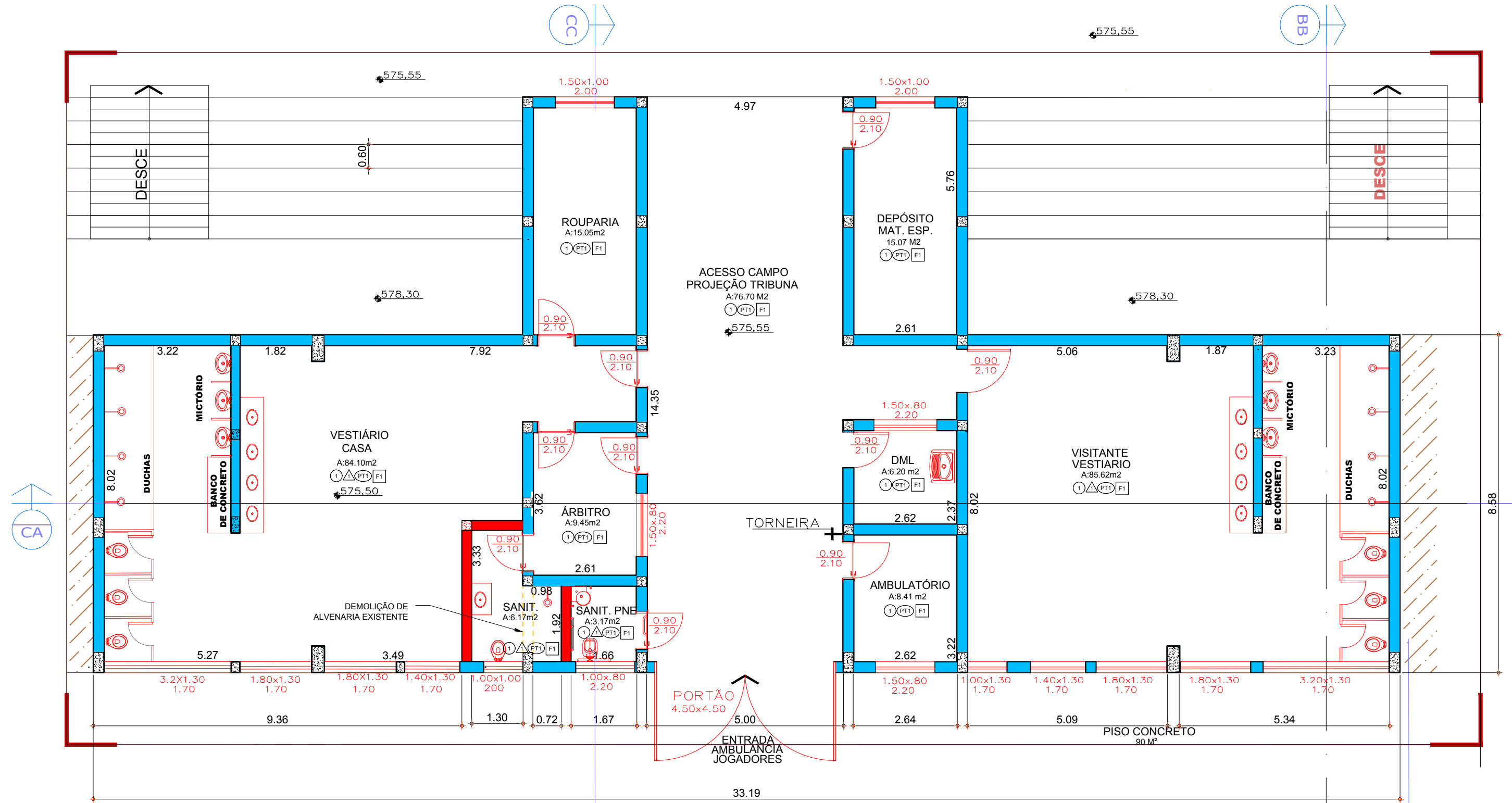


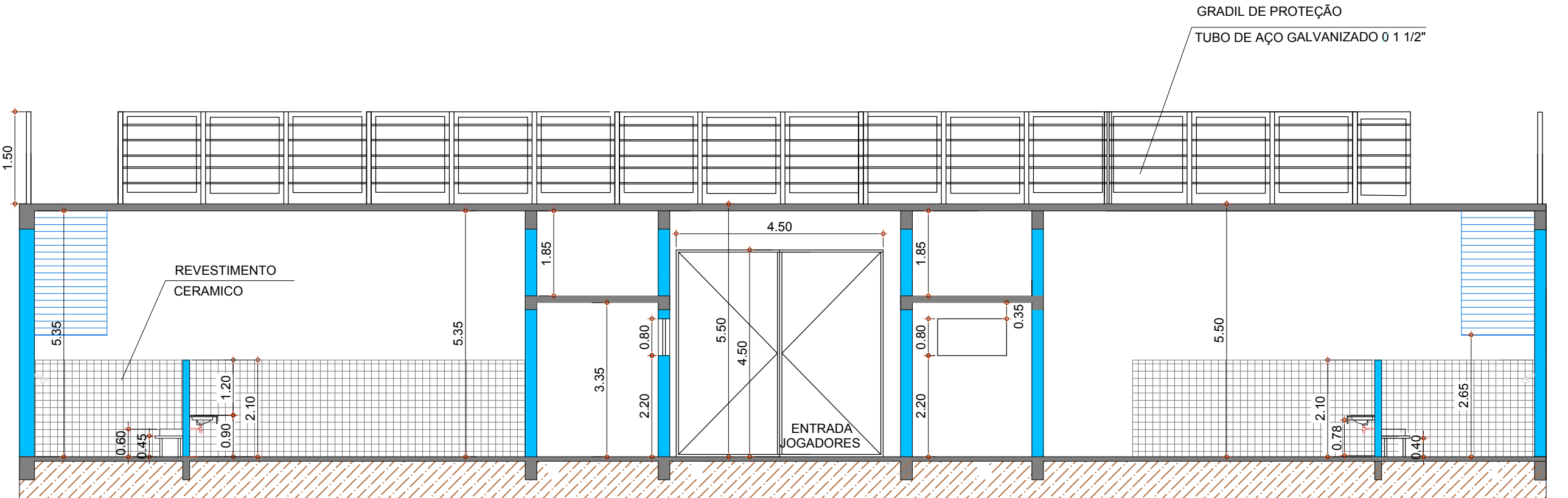
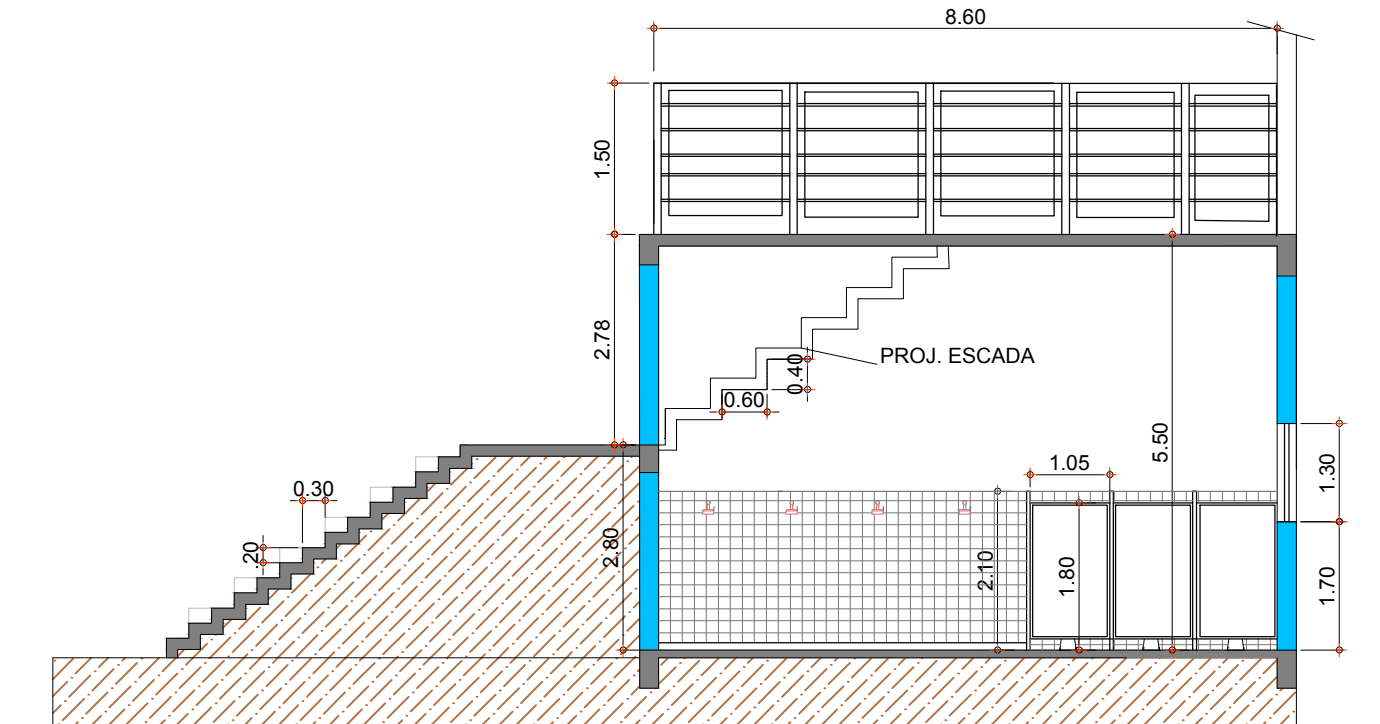
ESPECIFICAÇÃO DE ACABAMENTOS	
PISOS INTERIORS E EXTERIORS	
(C)	PISO CERÂMICO 40x40
ACABAMENTO DE PAREDES - REVESTIMENTS	
- APPLICAÇÃO DE CONCRETO, BRANCO E BRANCO EM TODAS ALVENARIAS	
- CERÂMICA DIVERSA NA COR BEGE, LINHA ESTRUTURAL LISO, COF. BRANCO. C/DO. 30X30CM - FABRICAÇÃO PORTUGUESA	
- PORTA INTERIORES E EXTERIORS	
(P)	PORTA LAJETA ACRILICA, NA COR BRANCO GLEDO PARA AS PAREDES - MINIMO 2 DEGRÁUS
CORRIMÃO/TUBO DE AÇO GALVANIZADO	
(B)	BARRA COR PAREDE LAJETA ACRILICA NA COR BRANCO NEVE, SOBRE MASSA TÁM. REF. SUAVE, CORAL OU SHERWIN WILLIAMS

LEGENDA	
	ALVENARIA EXISTENTE
	ALVENARIA CONSTRUIR
	A DEMOLIR
	A REMANEJAR



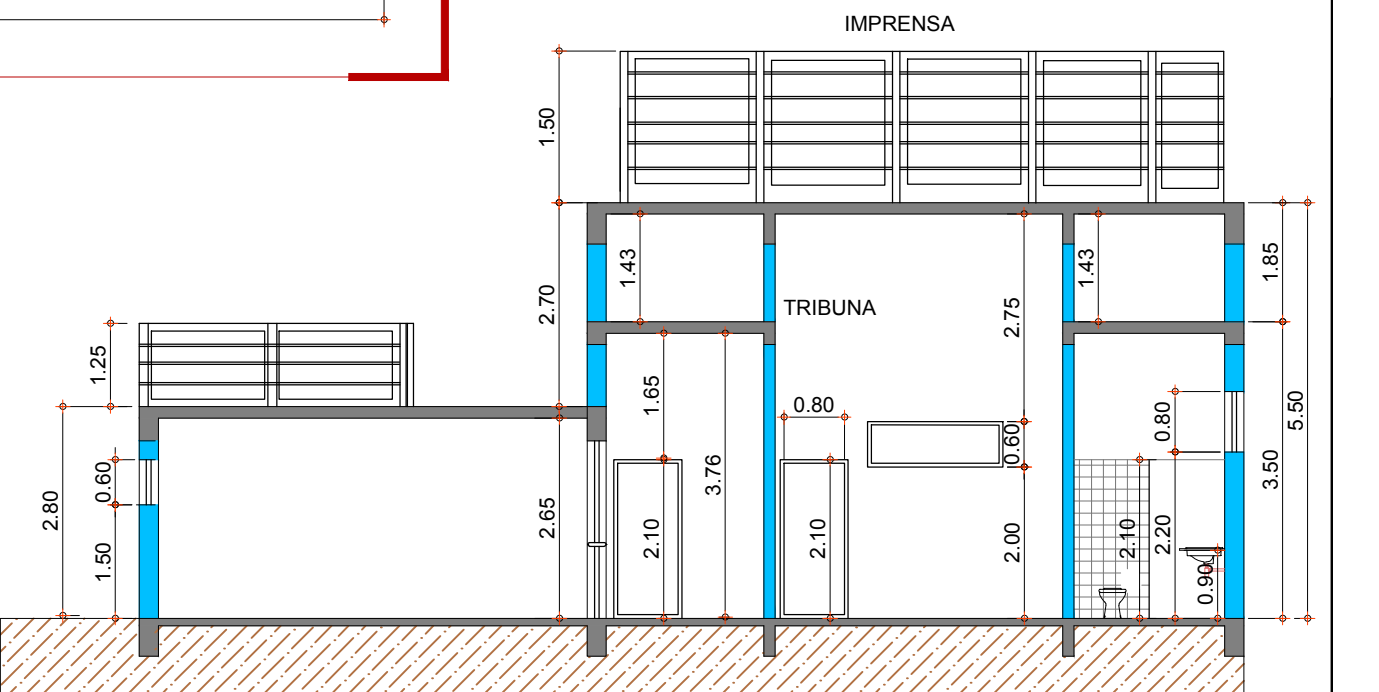
PLANTA PAV. TÉRREO  
ESC 1:100

PLANTA MEZANINO  
ESC 1:100



CORTE BB  
ESC 1:100

CORTE AA  
ESC 1:100



CORTE CC  
ESC 1:100

PREFEITURA MUNICIPAL DE AGUDOS							
CNPJ: 46.137.444/0001-74							
Praça Tiradentes nº 650 - Centro - Agudos - SP							
Fone: (14) 32628510							
E-mail: gabinete@agudos.sp.gov.br							
Nome (local) <b>ESTÁDIO MUNICIPAL</b>		Título <b>CONSTRUÇÃO DE VESTIÁRIOS</b>					
Logradouro <b>AV. RICHARD FREUDENBERG</b>		Subtítulo					
Nº -	Bairro <b>VILA AVATO</b>	CREA/CAU/Nome do Projetista/Dessenhista <b>A67746-9</b>	KARLA FRATINE TATEISHI				
Cidade <b>AGUDOS</b>		CREA/CAU/Nome do responsável técnico					
Estado (UF) SP	CEP	Data <b>10/2019</b>	Disciplina <b>ARQUITETURA</b>	Fase <b>BÁSICO</b>	Folha <b>1/1</b>	Revisão <b>R0</b>	Escala <b>1/100</b>