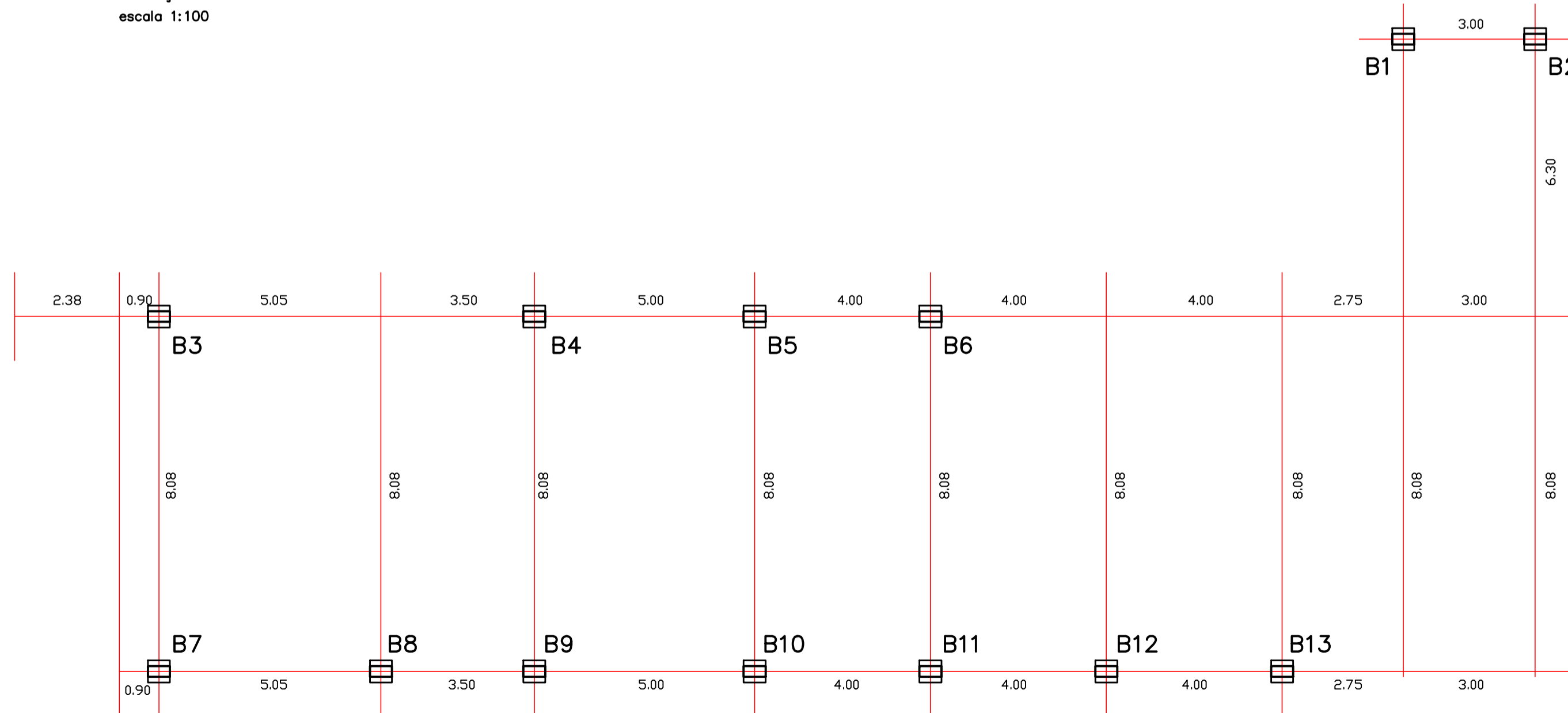
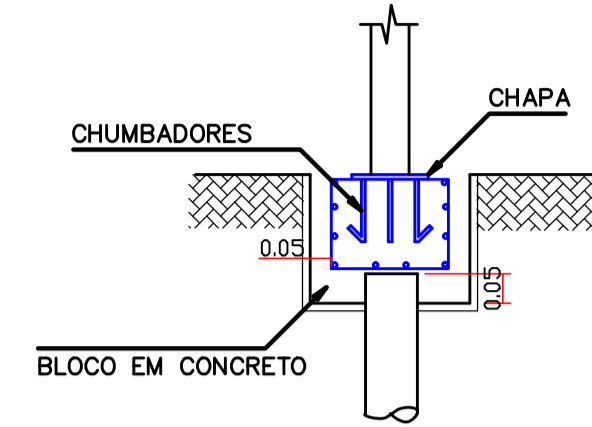


LOCAÇÃO DAS ESTACAS  
escala 1:100



FORMA BLOCOS E PILARES  
escala 1:100

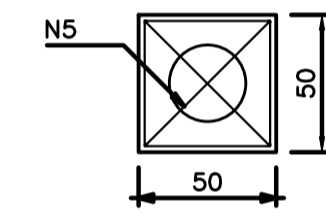
CHUMBADORES P/ PILAR METÁLICO



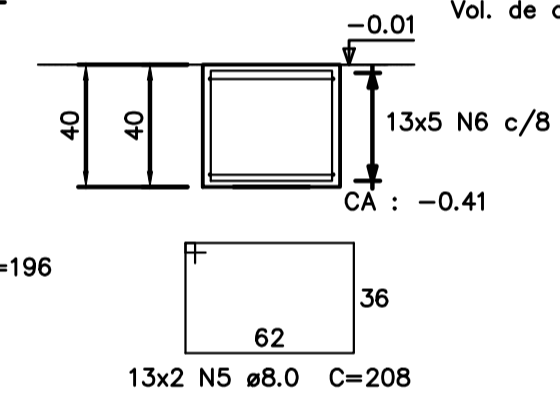
CORTE A.A  
S/ESC.

B1=B2=B3=B4=B5=B6=B7=B8=B9=B10=B11=B12=B13

1Ø25  
PLANTA  
ESC 1:25



CORTE  
ESC 1:25



Resumo do aço blocos

AÇO	DIAM	C.TOTAL (m)	PESO (kg)
CA50	6.3	127,40	31,21
	8.0	54,08	21,36
PESO TOTAL			
CA50		52,57	

Vol. de concreto total (C-15) = 1.30 m³

Resumo do aço estacas

AÇO	DIAM	C.TOTAL (m)	PESO (kg)
CA50	8.0	176,80	69,83
CA60	5.0	136,50	21,00
PESO TOTAL			
CA50		69,83	
CA60		21,00	

Vol. de concreto total (C-25) = 1,90 m³



PREFEITURA MUNICIPAL DE AGUDOS

TÍTULO: EMEFEI PROFª. SILVIA MARIA AMATO TRIGO  
ASSUNTO: LOCAÇÃO DAS ESTACAS E ARMAÇÃO DOS BLOCOS  
ENDEREÇO: RUA MIGUEL LEÃO, N° 434 - JD VIENENSE - AGUDOS/SP

PREFEITO MUNICIPAL  
ALTAIR FRANCISCO SILVA

RESPONSÁVEL TÉCNICO  
PAULO VICTOR ANTONIO FRANCO  
ENG. CIVIL - CREA 5069920475

ESCALA: INDICADA DATA: 11/2018 REVISÃO: R-01 FOLHA: 1/3