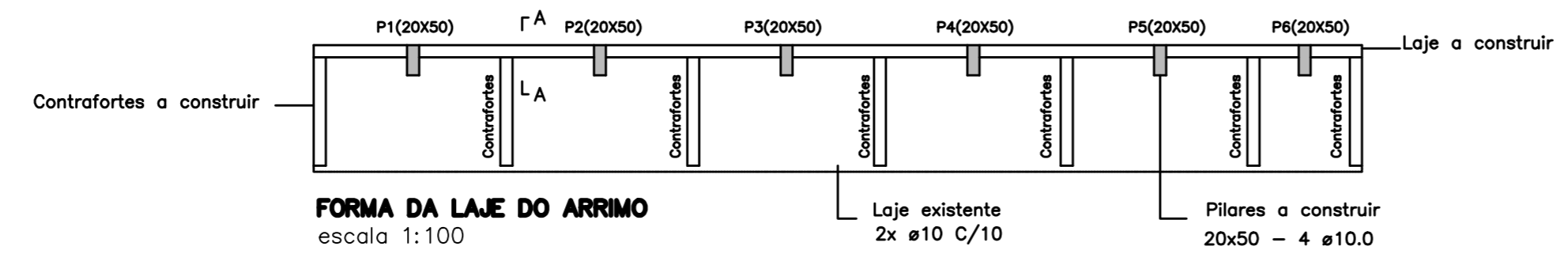


**LOCAÇÃO DAS ESTACAS PARA OS PILARES**  
escala 1:100



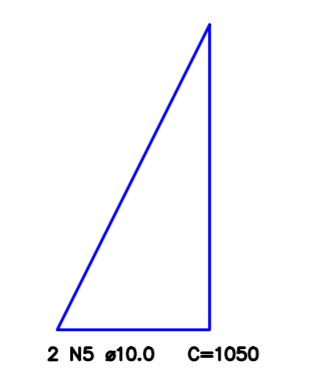
**FORMA DA LAJE DO ARRIMO**  
escala 1:100

Resumo do aço p/ Estacas

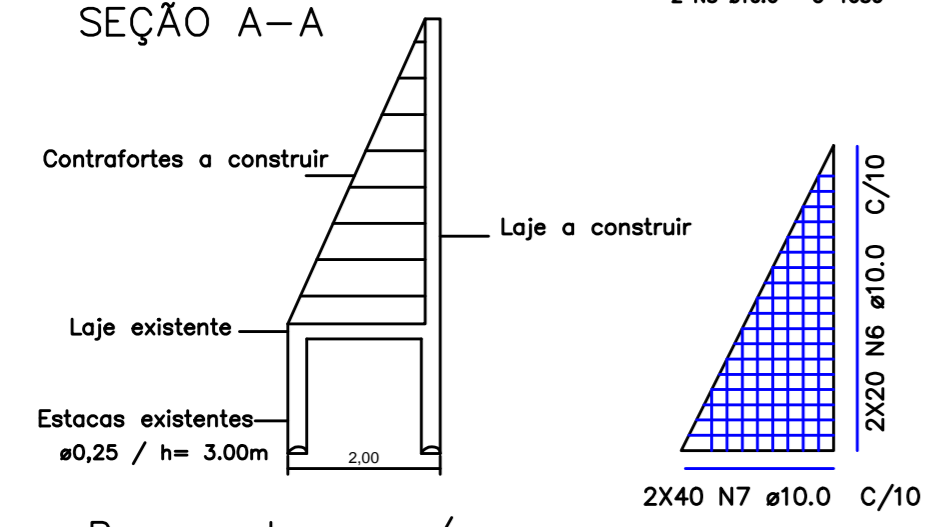
AÇO	DIAM	C.TOTAL (m)	PESO (kg)
CA60	5.0	25.20	3.88
CA50	10.0	108	66.63

Fck > 20 MPa

ESTRURA DE CONTENÇÃO DE ATERRO



SEÇÃO A-A

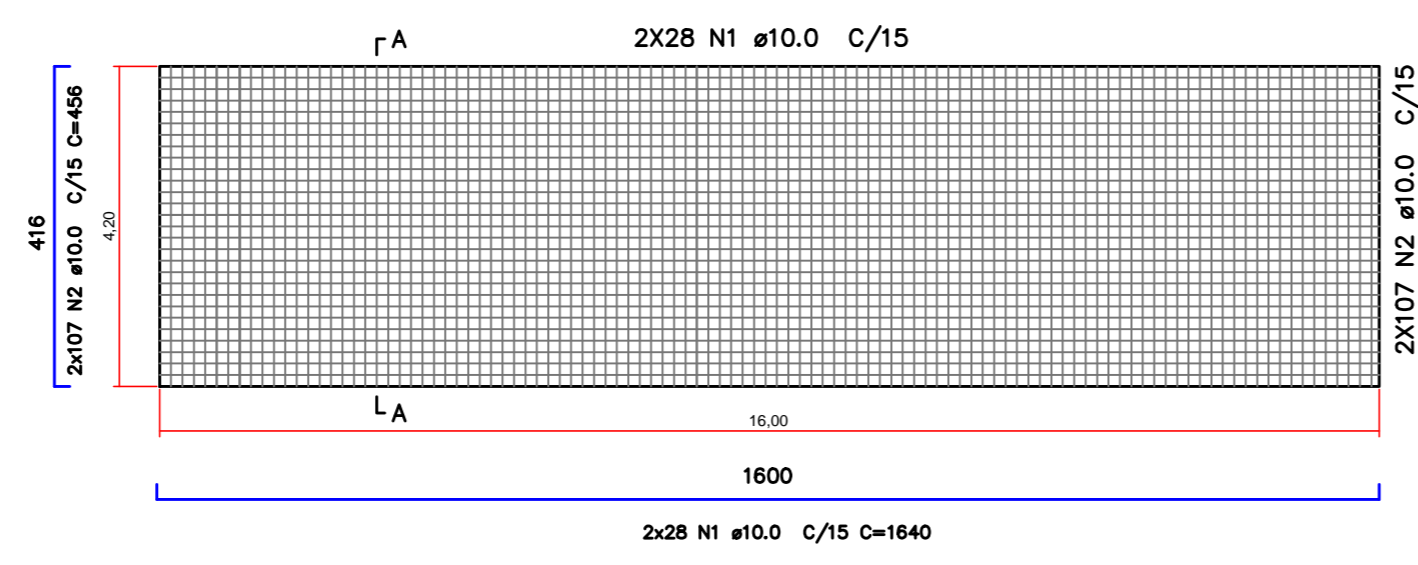


Resumo do aço p/ contrarfortes

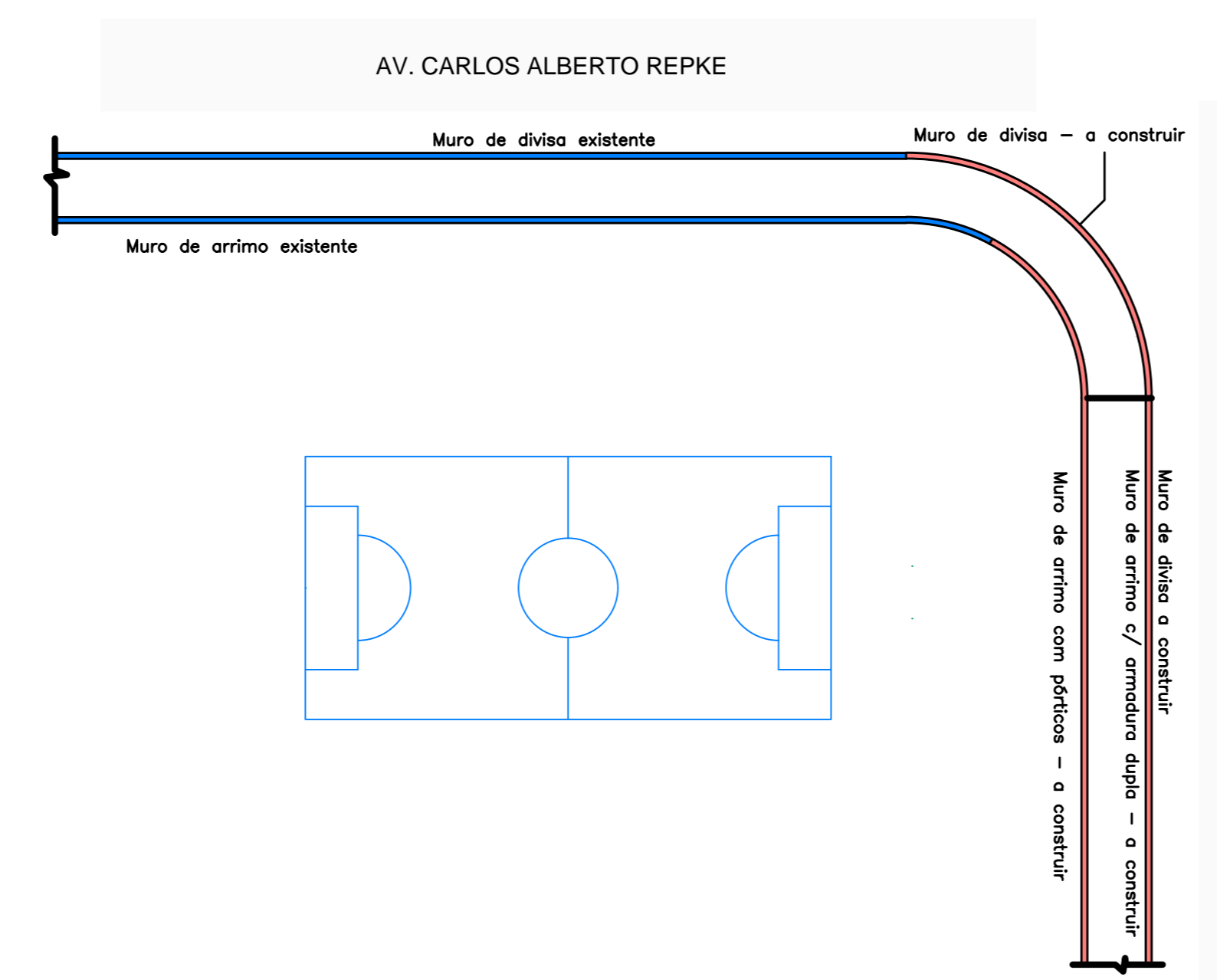
AÇO	DIAM	C.TOTAL (m)	PESO (kg)
CA50	10.0	1.120	691

Fck > 20 MPa

SEÇÃO A-A  
ESC 1:50

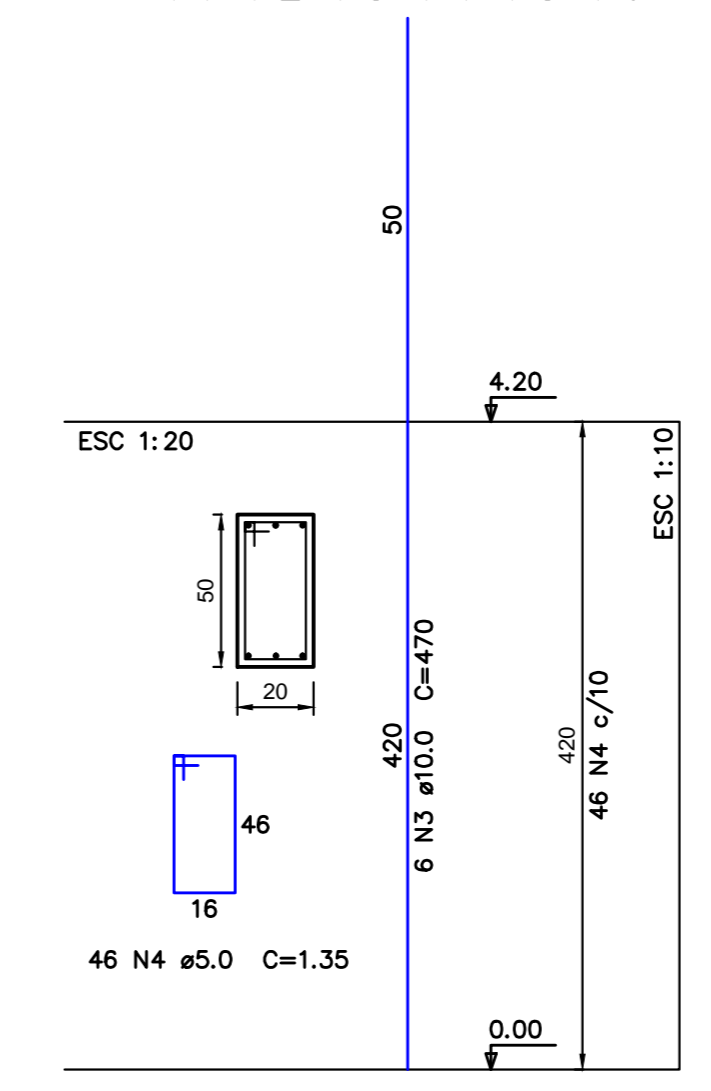


**ARMAÇÃO DA PAREDE DE CONTENÇÃO**  
escala 1:100



**MURO DE ARRIMO (SEQUENCIA DO PROJETO ANTERIOR)**  
escala 1:100

$P1=P2=P3=P4=P5=P6$

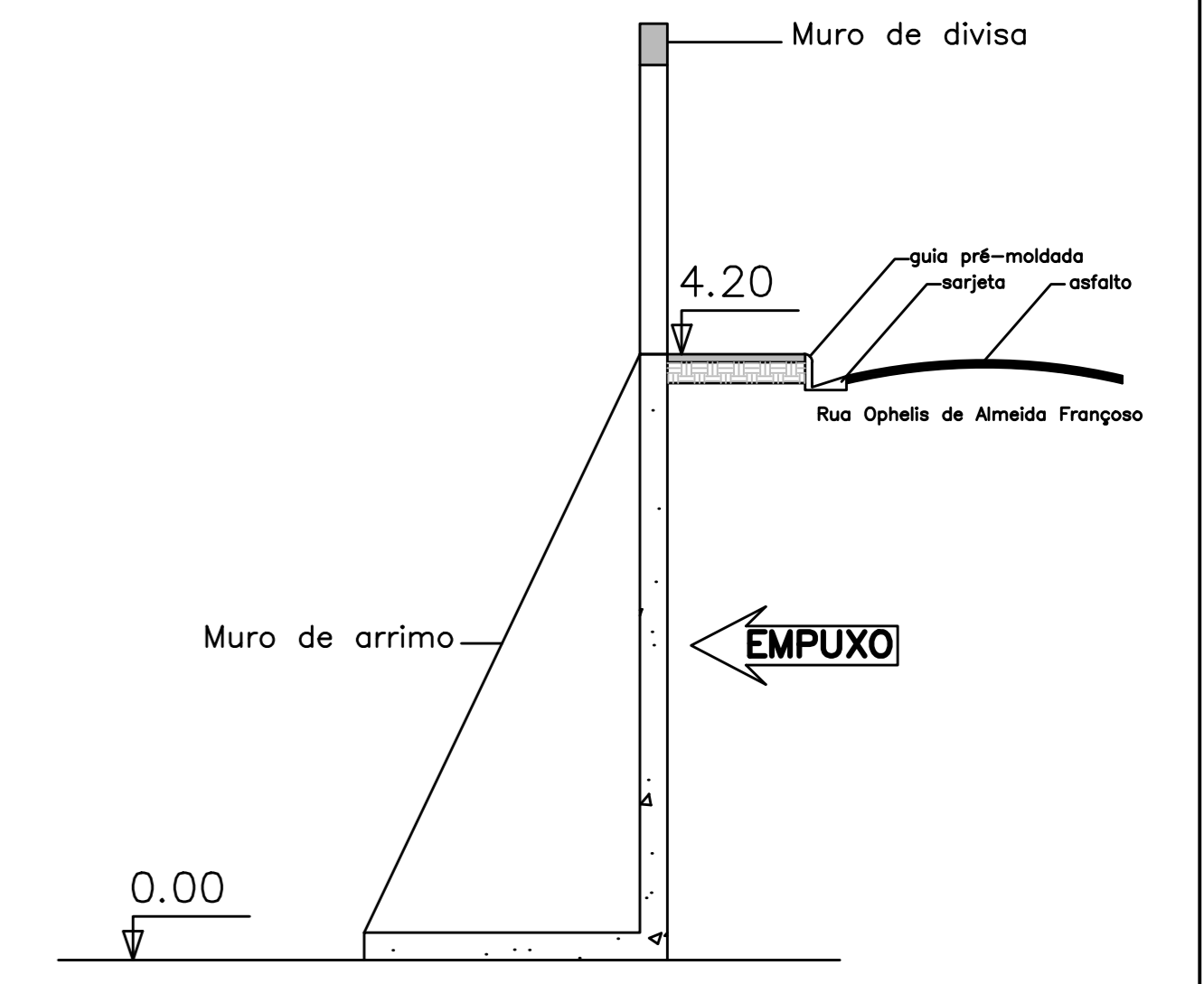


Resumo do aço p/ parede e pilar

AÇO	DIAM	C.TOTAL (m)	PESO (kg)
CA50	10.0	1.975	1.218,60
CA60	5.0	340,20	52,39

Fck > 20 MPa

Recomposição de muro de divisa, calçada, asfalto, guias e sarjeta.



		<b>PREFEITURA MUNICIPAL DE AGUDOS</b>	
<b>TÍTULO:</b> Muro de arrimo - SENAI		PREFEITO MUNICIPAL ALTAIR FRANCISCO SILVA	
<b>ASSUNTO:</b> Parede de concreto armado - Reconstrução de Calçada, guias e sarjeta		RESPONSÁVEL TÉCNICO PAULO VICTOR ANTONIO FRANCO	
<b>ENDEREÇO:</b> Rua Ophelis de Almeida Françoso c/ Av. Carlos Repke		ENG. CIVIL - CREA 5069920475	
<b>ESCALA:</b> INDICADA	<b>DATA:</b> 01/2019	<b>REVISÃO:</b> R-01	<b>FOLHA:</b> 1/2