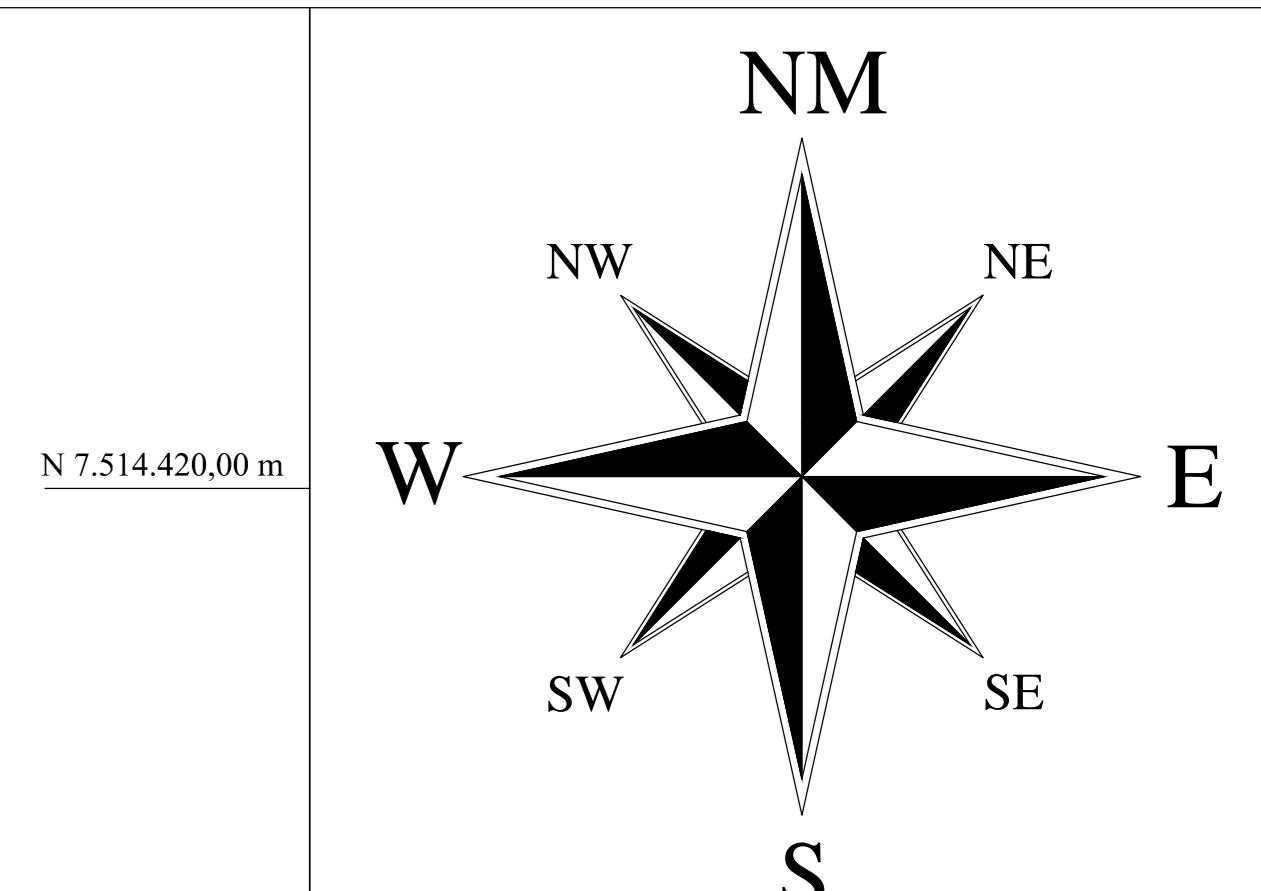
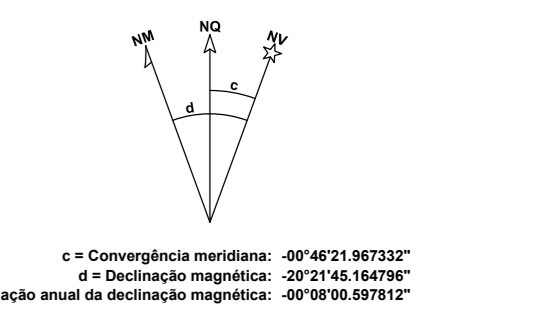


Planta Taludes - Estaqueamento
Escala: 1:1000



Orientação
Coordenadas geográficas do ponto: CENTRO DA MALHA
Elevação: 590,42588 m
Latitude: $\Phi = 22^{\circ}27'54,948888''$ S
Longitude: $\lambda = 48^{\circ}28'42,268555''$ W
Data: 12/07/2017

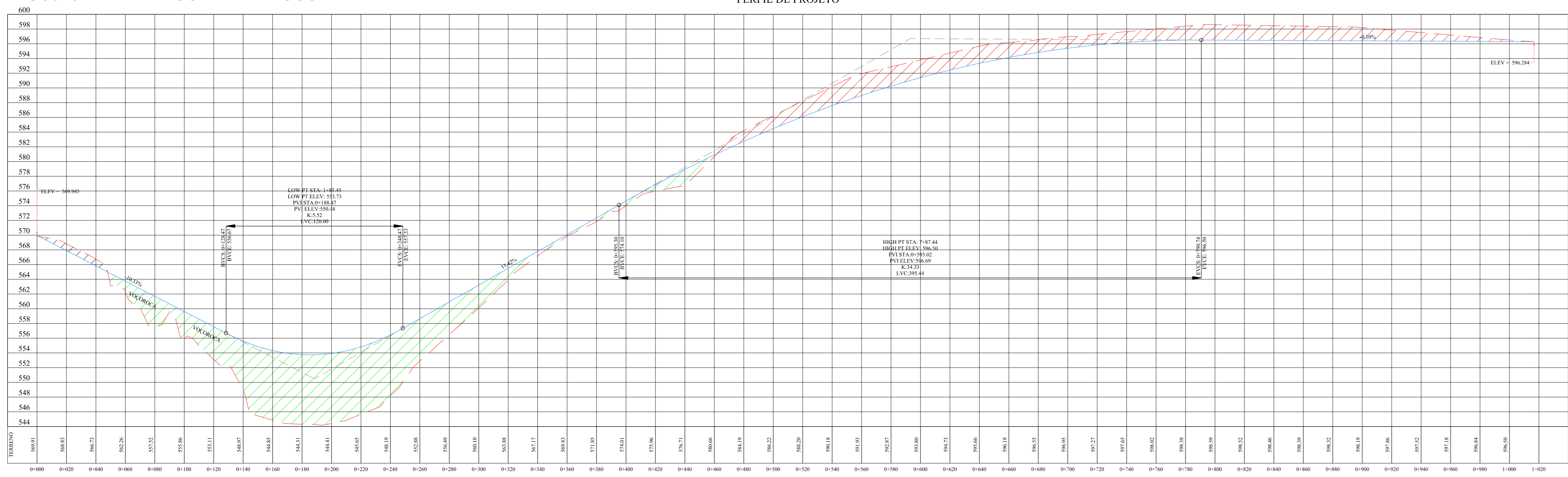


Sistema de Coordenadas
Coordenadas Planas Sistema U T M
Origem das coordenadas:
Erguimento: SAD-69
N Equador acrescido de 10.000.000 m
E AC 211 - acrescido de 500.000 m
Coordenadas Geodésicas do ponto: CENTRO DA MALHA
Latitude $\Phi = 22^{\circ}27'54,948888''$ S
Longitude $\lambda = 48^{\circ}28'42,268555''$ W
Coeficiente de Escala: K = 1.000134882

LEGENDA

- PERFIL DE PROJETO
- - - PERFIL ATUAL
- CURSO HÍDRICO
- ASFALTO
- PASSEIO
- ~ CURVAS DE NÍVEL SIMPLES (1 m)
- ~ CURVAS DE NÍVEL MESTRAS (5 m)
- CAIXA DE PASSAGEM
- POÇO DE VISITA
- BOCA DE LOBO
- GALERIA A IMPLANTAR

Perfil Longitudinal - Avenida
Escala: H: 1:1.750 V: 1:17.500



Seções Tipo - Movimentação de Solo
Escala: 1:1.250

