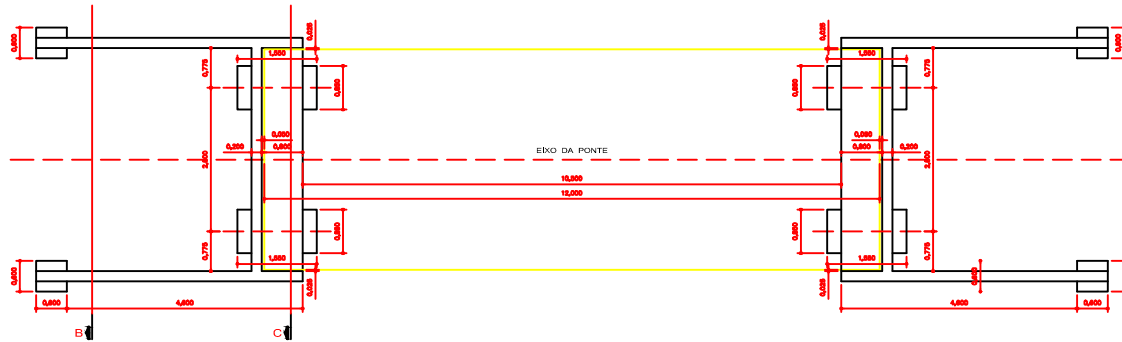
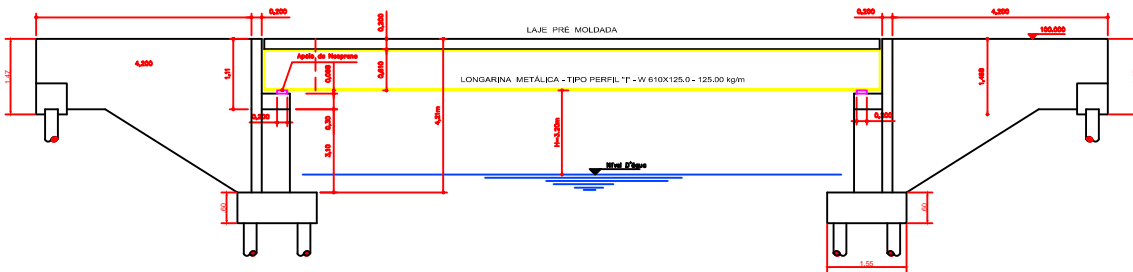


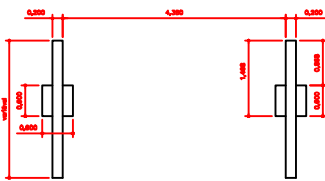
LOCAÇÃO DAS ESTACAS
ESCALA 1:50



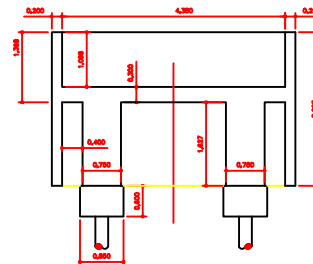
FORMA DAS FUNDAÇÕES
ESCALA 1:50



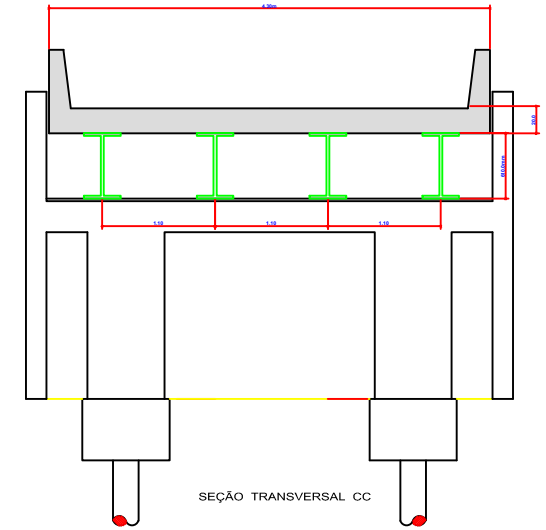
SEÇÃO TRANSVERSAL AA
ESCALA 1:50



SEÇÃO TRANSVERSAL BB
ESCALA 1:50



SEÇÃO TRANSVERSAL CC
ESCALA 1:50



SEÇÃO TRANSVERSAL CC

NOTAS:

1. H mínimo ideal: 2,00 m
2. a capacidade das estacas é de 40 toneladas
3. a altura do muro de contenção, caso venha a variar com medidas acima ou abaixo do projeto, comunicar o projetista

TÍTULO DA FASE: PROJETO COMPLETO	FOLHA Nº: 01/02
TÍTULO DO PROJETO: CONSTRUÇÃO DE CABECEIRA DE CONCRETO P/ PONTE METÁLICA LOCAÇÃO DAS ESTACAS, FORMAS DA FUNDAÇÃO E CORTES	
PROPRIETÁRIO: PREFEITURA MUNICIPAL DE AGUDOS	
LOCAL: ESTRADA MUNICIPAL AGO 120, ZONA RURAL, MUNICÍPIO DE AGUDOS, SÃO PAULO.	
<p>Área de implantação da ponte</p>	<p>ALTAIR FRANCISCO SILVA PROJETISTA</p> <p>AGOSTINHO DE BARROS TENDELO Engenheiro Civil - CREA nº 969.054217-6 RESPONSÁVEL TÉCNICO</p>